

# ISP

## Índice de Servicios Públicos de la provincia de Santa Fe

Abril de 2020



# ÍNDICE

Página

## Cuadros

1. Índice de Servicios Públicos de la provincia de Santa Fe. Nivel general. Base 2014=100	3
2. Índice de Servicios Públicos. Nivel general y tipo de servicios. Base 2014=100. Serie original.	4
3. Variaciones porcentuales del Índice de Servicios Públicos con respecto al mismo mes del año anterior. Nivel general y tipo de servicios. Serie original.	4
4. Índice de Servicios Públicos. Nivel general y tipo de servicios. Base 2014=100. Serie desestacionalizada.	6
5. Variaciones porcentuales del Índice de Servicios Públicos con respecto al mes anterior. Nivel general y tipo de servicios. Serie desestacionalizada.	6
6. Índice de Servicios Públicos. Nivel general y tipo de servicios. Base 2014=100. Serie tendencia-ciclo.	7
7. Variaciones porcentuales del Índice de Servicios Públicos con respecto al mes anterior. Serie tendencia-ciclo.	7

## Gráficos

1. Índice de Servicios Públicos de la provincia de Santa Fe. Nivel general. Base 2014=100	3
2. Índice de Servicios Públicos. Nivel general y tipo de servicios. Base 2014=100. Serie original.	5

## ISP por tipo de servicios

Anexo metodológico	8
--------------------	---

### Signos convencionales:

- \* Dato provisorio
- Dato igual a cero
- Dato ínfimo, menos de la mitad del último dígito mostrado
- Dato no disponible a la fecha de presentación de los resultados
- e Dato estimado
- s Secreto estadístico
- /// Dato que no corresponde presentar debido a la naturaleza de las cosas o del cálculo

Santa Fe, julio de 2020

#### Responsables

Juan Martín Agosto

#### Diseño y Diagramación

DG Angelina Araiz

**Gobernador de la Provincia de Santa Fe**  
CPN Omar Perotti

**Ministro de Economía**  
CPN Walter Agosto

**Secretario de Finanzas e Ingresos Públicos**  
CPN Jorge Simón

**Director General a/c**  
Lic. Germán Rollandi

Santa Fe, 22 de julio de 2020

## Índice de Servicios Públicos de la provincia de Santa Fe Abril 2020

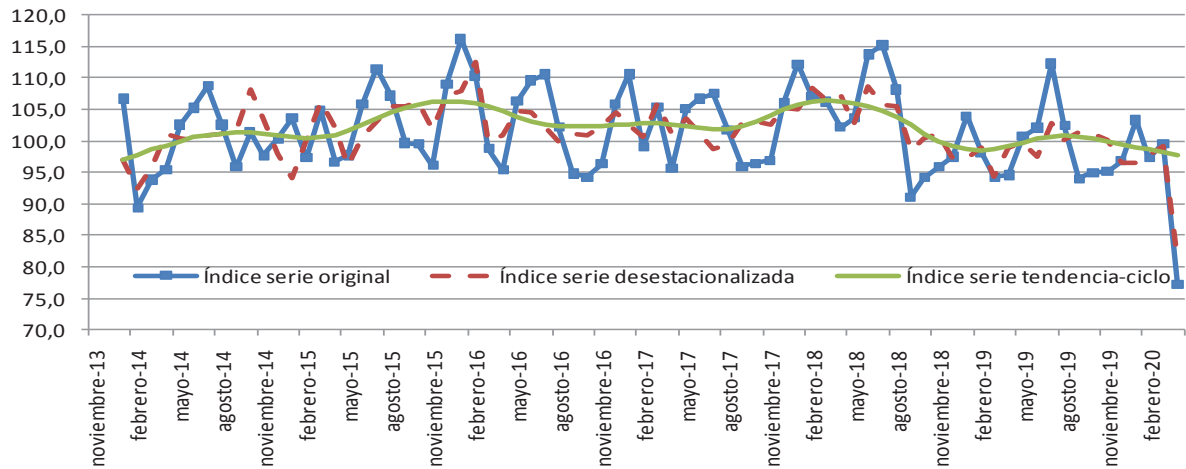
El Índice de Servicios Públicos (ISP) de Santa Fe registró en abril de 2020 una variación negativa de 18,4% respecto al mismo mes de 2019. En términos desestacionalizados, el indicador registró una baja de 18,5% respecto al mes anterior. Por su parte, el índice tendencia-ciclo se contrajo 0,4% respecto a marzo del corriente año. La caída del mes de abril se explica en el contexto de la pandemia Covid-19.

**Cuadro 1. Índice de Servicios Públicos de la provincia de Santa Fe. Nivel general.**  
Base 2014=100

	Período	Índice serie original	% Var. mismo mes del año anterior	Índice serie desestacionalizada	% Var. mes anterior	Índice serie tendencia-ciclo	% Var. mes anterior
2019	Mayo	100,7	-2,8%	99,7	0,7%	99,7	0,6%
	Junio	102,1	-10,3%	97,6	-2,1%	100,3	0,6%
	Julio	112,3	-2,6%	102,8	5,4%	100,7	0,4%
	Agosto	102,4	-5,3%	100,3	-2,5%	100,8	0,2%
	Septiembre	94,0	3,2%	101,4	1,2%	100,8	-0,1%
	Octubre	95,0	0,8%	101,2	-0,2%	100,5	-0,3%
	Noviembre	95,2	-0,7%	100,2	-1,0%	100,0	-0,5%
	Diciembre	96,8	-0,7%	96,6	-3,7%	99,5	-0,5%
2020	Enero	103,3	-0,7%	96,5	-0,1%	99,0	-0,5%
	Febrero	97,3	-0,8%	97,7	1,2%	98,6	-0,4%
	Marzo	99,6	5,7%	99,2	1,6%	98,2	-0,4%
	Abril	77,2	-18,4%	80,9	-18,5%	97,8	-0,4%

Fuente: IPEC

**Gráfico 1. Índice de Servicios Públicos de la provincia de Santa Fe. Nivel general.**  
Base 2014=100



Fuente: IPEC

### ISP por tipo de servicios

El ISP general comprende los servicios de Gas, Energía eléctrica y Agua. El servicio de Gas entregado en la provincia de Santa Fe registró en abril un retroceso de 28,2% respecto de igual mes de 2019, mientras que la merma en la demanda de Energía eléctrica fue de 20,7%. Por su parte, el servicio de Agua se incrementó 1,6% respecto de abril de 2019.

**Cuadro 2. Índice de Servicios Públicos. Nivel general y tipo de servicios.**  
Base 2014=100. Serie original.

Período	Índice de Servicios Públicos				
	Nivel general	Gas	Energía eléctrica	Agua	
2019	Mayo	100,7	105,7	97,8	111,6
	Junio	102,1	113,3	99,2	105,4
	Julio	112,3	119,0	111,5	108,9
	Agosto	102,4	88,2	104,3	108,1
	Septiembre	94,0	97,2	91,4	104,9
	Octubre	95,0	92,6	92,7	110,4
	Noviembre	95,2	75,6	96,3	111,2
	Diciembre	96,8	66,2	99,5	117,0
2020	Enero	103,3	62,0	109,2	117,2
	Febrero	97,3	67,4	101,0	110,9
	Marzo	99,6	66,4	103,1	117,8
	Abril	77,2	64,3	73,8	110,8

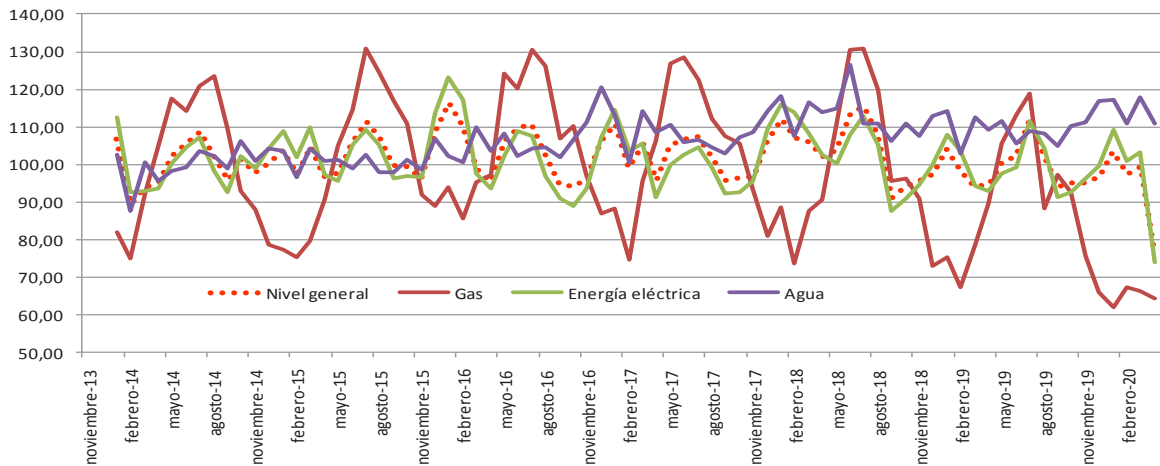
Fuente: IPEC

**Cuadro 3. Variaciones porcentuales del Índice de Servicios Públicos con respecto al mismo mes del año anterior. Nivel general y tipo de servicios. Serie original.**

Período	% Variación mismo mes del año anterior			
	Nivel general	Gas	Energía eléctrica	Agua
2019				
Mayo	-2,8	-4,9	-2,4	-2,8
Junio	-10,3	-13,2	-8,2	-16,8
Julio	-2,6	-8,9	-1,2	-1,9
Agosto	-5,3	-26,4	-1,0	-2,5
Septiembre	3,2	1,7	4,4	-1,2
Octubre	0,8	-3,9	2,1	-0,4
Noviembre	-0,7	-17,0	1,7	3,3
Diciembre	-0,7	-9,3	-0,3	3,8
2020				
Enero	-0,7	-17,7	1,1	2,6
Febrero	-0,8	0,1	-2,4	7,6
Marzo	5,7	-15,5	9,5	4,8
Abril	-18,4	-28,2	-20,7	1,6

Fuente: IPEC

**Gráfico 2. Índice de Servicios Públicos. Nivel general y tipos de servicios. Base 2014=100. Serie original.**



Fuente: IPEC

En términos desestacionalizados, se observa que el servicio de Gas registra una caída de 11,7% en abril del corriente año respecto al mes anterior. El servicio de Energía eléctrica registró una caída de 22,6%, mientras que el servicio de Agua cayó en 3,0%.

**Cuadro 4. Índice de Servicios Públicos. Nivel general y tipo de servicios.**  
Base 2014=100. Serie desestacionalizada.

Período		Índice de Servicios Públicos			
		Nivel general	Gas	Energía eléctrica	Agua
2019	Mayo	99,7	91,9	99,7	108,7
	Junio	97,6	92,0	96,7	109,2
	Julio	102,8	94,1	103,5	109,1
	Agosto	100,3	75,6	103,5	110,6
	Septiembre	101,4	91,8	101,9	110,1
	Octubre	101,2	89,4	101,9	110,8
	Noviembre	100,2	82,0	101,8	112,4
	Diciembre	96,6	83,3	96,5	112,0
2020	Enero	96,5	74,0	98,3	112,0
	Febrero	97,7	92,8	96,0	112,3
	Marzo	99,2	76,9	101,4	112,8
	Abril	80,9	67,9	78,5	109,4

Fuente: IPEC

**Cuadro 5. Variaciones porcentuales del Índice de Servicios Públicos con respecto al mes anterior. Nivel general y tipo de servicios.**  
Serie desestacionalizada.

Período		% Variación mes anterior			
		Nivel general	Gas	Energía eléctrica	Agua
2019	Mayo	0,7	-3,0	1,4	0,9
	Junio	-2,1	0,1	-3,0	0,4
	Julio	5,4	2,3	7,1	-0,1
	Agosto	-2,5	-19,6	-0,1	1,3
	Septiembre	1,2	21,4	-1,5	-0,4
	Octubre	-0,2	-2,6	0,1	0,6
	Noviembre	-1,0	-8,2	-0,2	1,4
	Diciembre	-3,7	1,5	-5,2	-0,3
2020	Enero	-0,1	-11,2	1,8	0,0
	Febrero	1,2	25,5	-2,3	0,2
	Marzo	1,6	-17,1	5,5	0,5
	Abril	-18,5	-11,7	-22,6	-3,0

Fuente: IPEC

En cuanto al índice de tendencia-ciclo, se observa en abril una variación negativa respecto del mes anterior de 1,4% en el servicio de Gas y de 0,2% en Energía eléctrica, mientras que el servicio de Agua no registra variación.

**Cuadro 6. Índice de Servicios Públicos. Nivel general y tipo de servicios.**  
Base 2014=100. Serie tendencia-ciclo.

Período	Índice de Servicios Públicos				
	Nivel general	Gas	Energía eléctrica	Agua	
2019	Mayo	99,7	92,4	99,6	108,8
	Junio	100,3	92,6	100,3	109,2
	Julio	100,7	92,2	100,8	109,7
	Agosto	100,8	91,1	101,2	110,3
	Septiembre	100,8	89,5	101,3	110,8
	Octubre	100,5	87,4	101,2	111,4
	Noviembre	100,0	85,1	100,9	111,8
	Diciembre	99,5	82,8	100,7	112,2
2020	Enero	99,0	80,7	100,4	112,4
	Febrero	98,6	78,9	100,2	112,6
	Marzo	98,2	77,3	99,9	112,6
	Abril	97,8	76,2	99,6	112,6

Fuente: IPEC

**Cuadro 7. Variaciones porcentuales del Índice de Servicios Públicos con respecto al mes anterior.**  
Serie tendencia-ciclo.

Período	% Variación mes anterior				
	Nivel general	Gas	Energía eléctrica	Agua	
2019	Mayo	0,6	0,5	0,7	0,3
	Junio	0,6	0,2	0,7	0,4
	Julio	0,4	-0,5	0,5	0,5
	Agosto	0,2	-1,2	0,3	0,5
	Septiembre	-0,1	-1,8	0,1	0,5
	Octubre	-0,3	-2,3	-0,1	0,5
	Noviembre	-0,5	-2,6	-0,2	0,4
	Diciembre	-0,5	-2,7	-0,3	0,3
2020	Enero	-0,5	-2,5	-0,3	0,2
	Febrero	-0,4	-2,2	-0,2	0,1
	Marzo	-0,4	-2,0	-0,3	0,1
	Abril	-0,4	-1,4	-0,2	0,0

Fuente: IPEC

## Anexo metodológico

El Indicador de Servicios Públicos es un indicador de coyuntura que mide la evolución de un conjunto de servicios con periodicidad mensual. Se elaboran números índice que reflejan la evolución en términos de volumen físico para cada uno de los servicios y del nivel general.

Es un índice del tipo Laspeyres, con ponderaciones fijas por sector de actividad, que ofrece una pauta del comportamiento de la actividad de los servicios públicos en la provincia de Santa Fe.

Su cálculo se estructura en la agregación de los índices individuales de los sectores al índice del nivel general, utilizando las ponderaciones sectoriales para el año 2014. Estos ponderadores se construyen a partir de la estructura del valor agregado bruto a precios básicos de los servicios incluidos en el indicador.

Los servicios que componen el índice del nivel general son: consumo de gas natural, demanda de energía eléctrica y agua entregada a la red. En una segunda etapa de este informe, el índice se completará con otros servicios.

La demanda de energía eléctrica comprende la energía eléctrica del Sistema Interconectado Nacional destinada al mercado interno. La cobertura geográfica es para el total de la provincia de Santa Fe. La unidad de medida está expresada en MWh. La fuente de información es la Compañía Administradora del Mercado Mayorista Eléctrico S.A. (CAMMESA)

El consumo de gas natural comprende el total del gas entregado al mercado interno a usuarios finales con consumo residencial, industrial, generación eléctrica y otros usuarios finales. La cobertura geográfica es del total de la provincia de Santa Fe. La unidad de medida se expresa en miles de m<sup>3</sup>. La fuente de información de los datos es el Ente Nacional Regulador del Gas (ENARGAS).

El agua entregada a la red comprende el caudal total de agua producida en plantas y pozos entregada en red (incluye las pérdidas en la etapa de distribución) por la empresa Aguas Santafesinas S.A. La cobertura geográfica de distribución comprende a 27 localidades de la provincia de Santa Fe servidas por la empresa. La unidad de medida se expresa en m<sup>3</sup>. La fuente de información de los datos es Aguas Santafesinas S.A.

Para la estimación de las series desestacionalizadas y tendencia-ciclo, se realizó un ajuste estacional de las series de tiempo económicas que integran las series originales del ISP, utilizando el programa X-13ARIMA-SEATS, luego se calcula la serie del nivel general como un promedio ponderado de las series ajustadas (método indirecto).